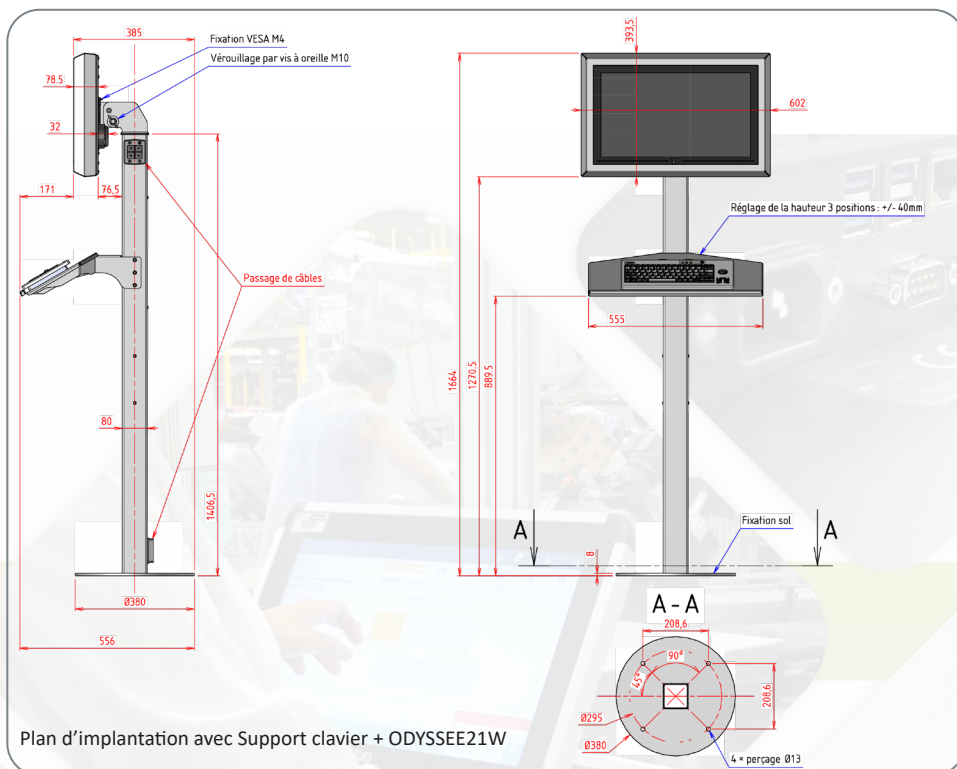


- ▶ Support pied sol en inox 316L
- ▶ Hauteur au sol 1400mm
- ▶ Inclinaison & rotation possible
- ▶ Design avec un minimum d'aspérité - GMP
- ▶ Interface de montage VESA
- ▶ Gestion des câbles (alimentation, réseau, ...) dans le pied
- ▶ Passage des câbles avec joints d'étanchéité
- ▶ Ancrage solide au sol facile & sécurisé



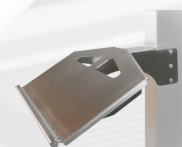
## Description

Structure	Inox 316L
Gestion des câbles	Passage de câbles par l'intérieur Passage de câbles avec joints d'étanchéité IP66
Verrouillage	Verrouillage par vis à oreille M10
Axe de rotation horizontal	-20° / +15°
Axe de rotation vertical	60°
Interface VESA	100
Fixation sol	4 points



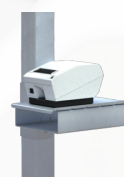
### Option support clavier

- ▶ Réglage de la hauteur : 3 positions  
+/- 40mm



### Option Tablette

- ▶ Dimension à préciser
- ▶ Fixation sur le support clavier
- ▶ Fixation sur le pied tube



## Référence de commande

PIED-TUBE-L1400-IN	Support Pied Tube sol - Format carré - Inox 316L - Hauteur : 1400mm
SUP-CLAV-PT-IN	Option support clavier à fixer sur le pied tube - Inox 316L - Position réglable en hauteur
TAB-280X220-IN	Option Tablette sur support clavier - 280x220mm - Inox 316L
TAB-P-280X220-IN	Option Tablette sur support pied tube - 280x220mm - Inox 316L